

# DWA BUDYNKI MIESZKALNE WIELORODZINNE

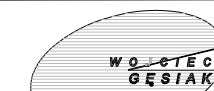
Inwestor

**Roza Development Sp.z o.o.**  
ul.Ptasia 14, 26-600 Radom

adres

**dziątka nr ewid.:**  
**58/61,58/71,58/72,58/65 w Radomiu**

projektant



**STUDIO**  
**ARCHITEKTONICZNE**  
**WOJCIECH GĘSIAK STUDIO ARCHITEKTONICZNE**  
26-600 RADOM ul.Chrobrego 22  
tel: /048/ 384 55 95 fax:/048/ 384 55 96  
e-mail: gesiak@post.pl www.wgstudio.pl

Branża

**ARCHITEKTURA**

Stadium dokumentacji

**MIESZKANIA**

Nazwa inwestycji  
adres

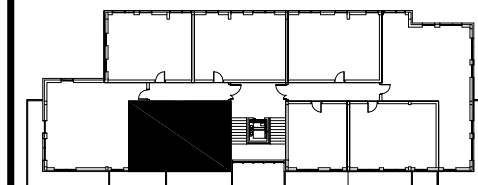
ul. Żwirki i Wigury, Radom

Autor:

**mgr inż.arch. Wojciech Gęsiak**  
**WBP-II-K-8386/RA/58/83**

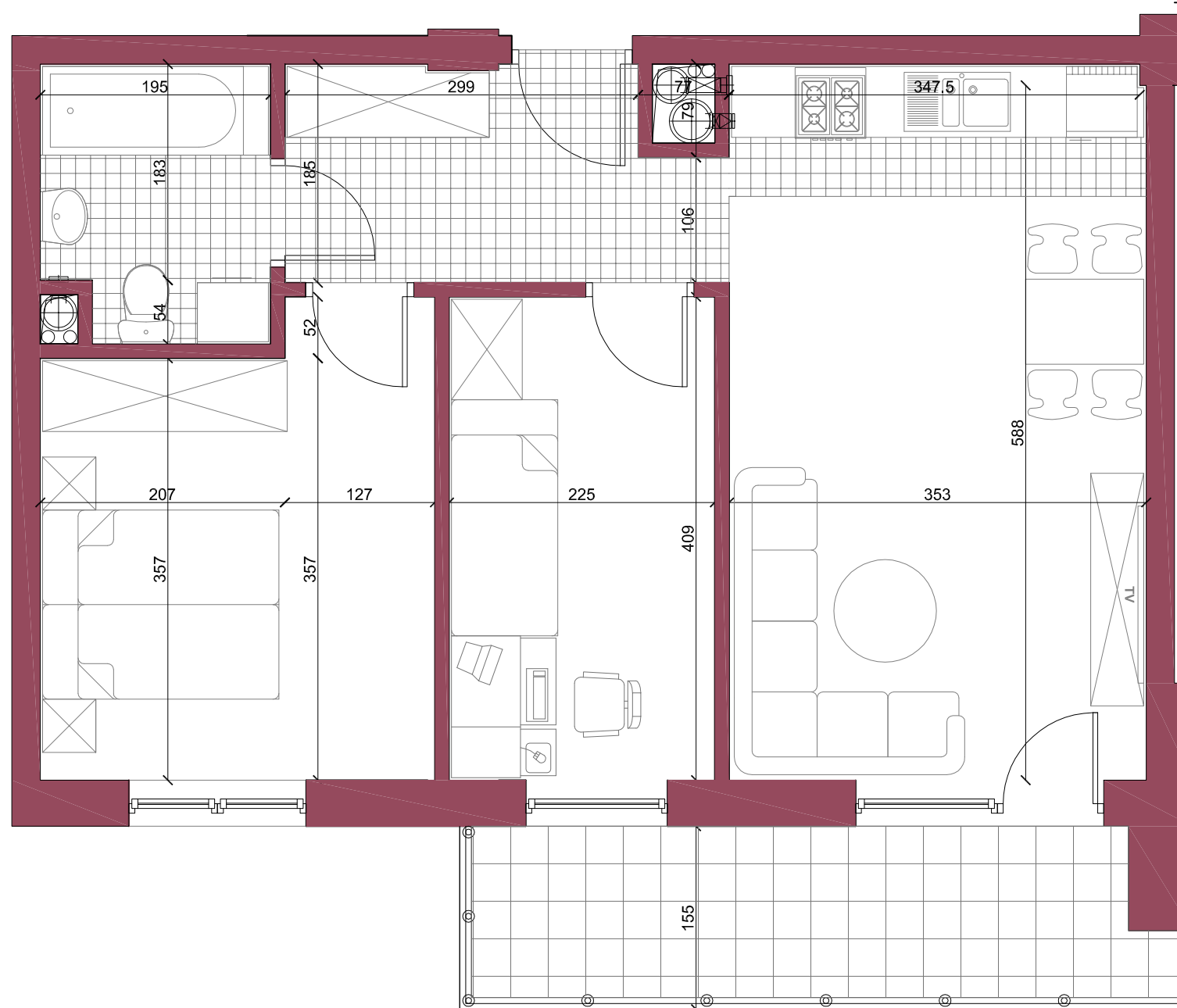
Wykonał:

**mgr inż.arch. Ewelina Klimek**



**RZUT POZIOMU PARTERU**

Powierzchnia mieszkania - 52,57m<sup>2</sup>  
Powierzchnia balkonu - 9,13m<sup>2</sup>



Wszelkie prawa zastrzeżone, łącznie z prawem reprodukcji lub udostępniania osobom trzecim tego rysunku lub jego części, bez wyraźnego upoważnienia Biura Projektowego / Dz.U.24/1994, poz.83, art. 115-118 /

All rights reserved including the right to reproduce or disclose to third parties this drawing or position thereof without the specific written authorisation of Architectural Design Office / Dz.U.24/1994, poz.83, art. 115-118 /

Treść rysunku

**Poziom +0**  
**B1.I.M1**

Data

**09\_2014**

Skala

**1:50**

Nr projektu

**P614**

Format

**A3**

Nr rysunku

**A.001**