

BIŁAZZAKA
BUDOWLA MIESZKALNA
7,380m²

40,00

279,5

32

355,5

BIŁAZZAKA
BUDOWLA MIESZKALNA
15,57m²

545,5

272,5

272,5

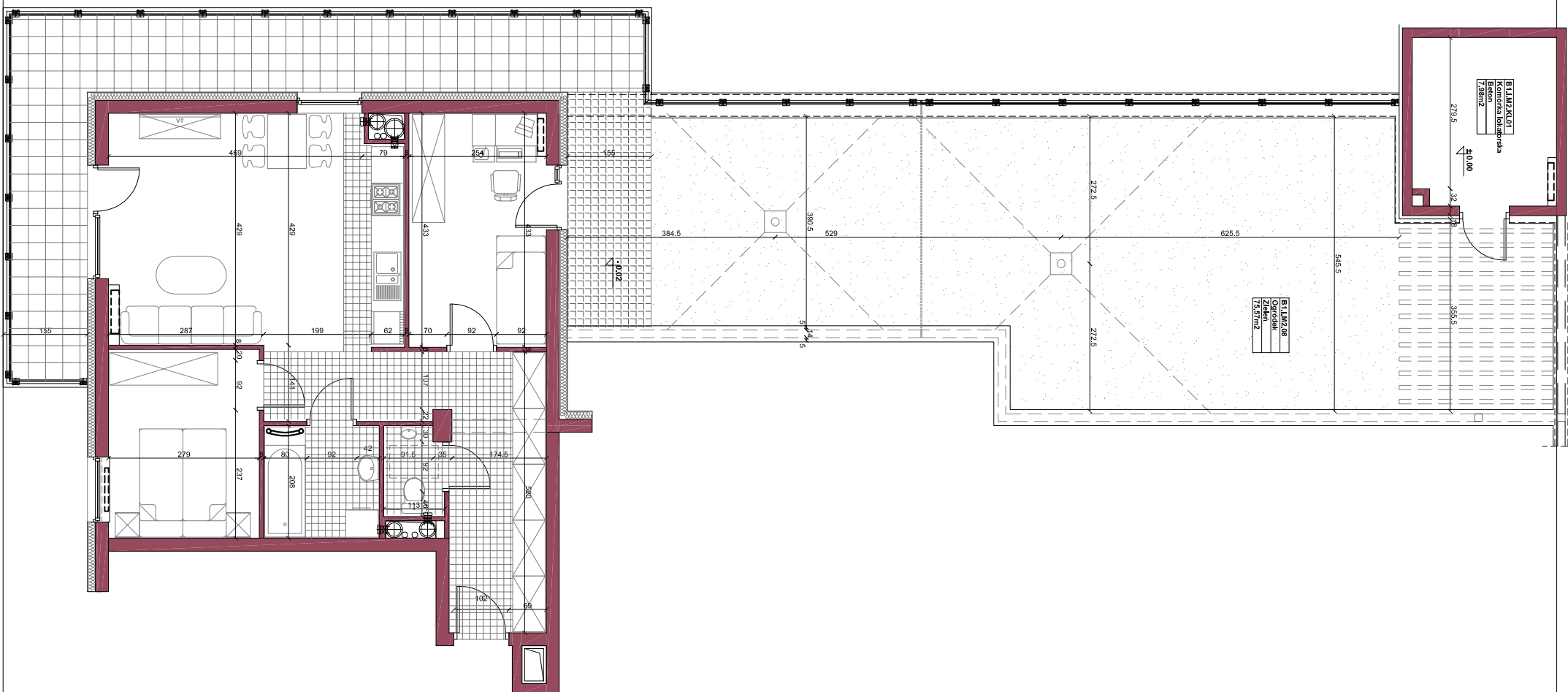
625,5

380,5

529

384,5

155



Wszelkie prawa zastrzeżone, łącznie z prawem reprodukcji lub udostępniania osobom trzecim tego rysunku lub jego części, bez wyraźnego upoważnienia Biura Projektowego / Dz.U.24/1994, poz.83, art. 115-118 /

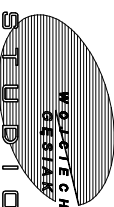
All rights reserved including the right to reproduce or disclose to third parties this drawing or position thereof without the specific written authorisation of Architekural Design Office / Dz.U.24/1994, poz.83, art. 115-118 /

DWA BUDYNKI MIESZKALNE WIEŁORODZINNE

inwestor
Roza Development Sp.z o.o.
ul.Ptasia 14, 26-600 Radom

adres
działka nr ewid.:
58/61,58/71,58/72,58/65 w Radomiu

projektant

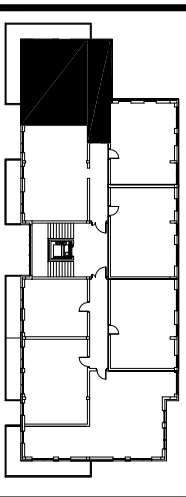

WOJCIECH GĘSIĄK STUDIO ARCHITEKTONICZNE
26-600 RADOM, ul.Chrobrego 22
tel: /048/ 384 55 95 fax: /048/ 384 55 96
e-mail: gesiak@post.pl www.wgstudio.pl

branża
ARCHITEKTURA Stadium dokumentacji
MIESZKANIA

Nazwa
adres
ul. Żwirki i Wigury, Radom

Autor:
mgr inż.arch. Wojciech Gęsiak
WBP-1LK-3386/RA/58/83

Wykonał:
mgr inż.arch. Ewelina Klimek
mgr inż.arch. Kinga Kanik



RZUT POZIOMU PARTERU
Powierzchnia mieszkania - 62,52m²
Powierzchnia tarasu - 6,74m²
Powierzchnia balkonów - 2,01m²
Powierzchnia komórki - 7,98m²
Powierzchnia ogrodu - 75,37m²
Powierzchnia tarasu pod pergolą - 10,00m²

Treść rysunku
Poziom +0
B1.I.M2

Data
05_2015 Skala
1:100

Nr projektu
P614 Format
A3 Nr rysunku
A.002.1