

## DWA BUDYNKI MIESZKALNE WIELORODZINNE

Inwestor

**Roza Development Sp.z o.o.**  
ul.Ptasia 14, 26-600 Radom

adres

działka nr ewid.:  
**58/61,58/71,58/72,58/65 w Radomiu**

projektant



**STUDIO  
ARCHITEKTONICZNE**  
WOJCIECH GESIAK STUDIO ARCHITEKTONICZNE  
26-600 RADOM ul.Chrobrego 22  
tel: /048/ 384 55 95 fax: /048/ 384 55 96  
e-mail: gesiak@post.pl www.wgstudio.pl

Branża

**ARCHITEKTURA**

Stadium dokumentacji

**MIESZKANIA**

Nazwa  
Inwestycji  
adres

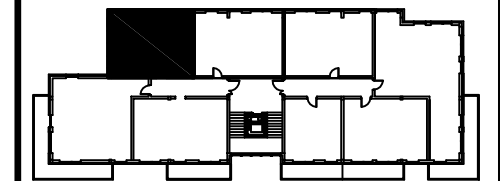
ul. Żwirki i Wigury, Radom

Autor:

**mgr Inż.arch. Wojciech Gesiak**  
WBP-II-K-8386/RA/58/83

Wykonał:

**mgr inż.arch. Ewelina Klimek**  
**mgr Inż.arch. Kinga Kanlk**



**RZUT POZIOMU PARTERU**

Powierzchnia mieszkania - 48,03m<sup>2</sup>  
Powierzchnia tarasu - 23,39m<sup>2</sup>  
Powierzchnia komórki - 8,87m<sup>2</sup>  
Powierzchnia ogrodu - 72,38m<sup>2</sup>

Treść rysunku

**Poziom +0  
B1.I.M3**

Data  
**09\_2014**

Skala  
**1:50**

Nr projektu  
**P614**

Format  
**A3**

Nr rysunku  
**A.003.2**

All rights reserved including the right to reproduce or disclose to third parties this drawing or position thereof without the specific written authorisation of Architectural Design Office / Dz.U.24/1994, poz.83, art. 115-118 /  
Wszelkie prawa zastrzeżone. Łącznie z prawem reprodukcji lub udostępniania osobom trzecim tego rysunku lub jego części, bez wyjątku upoważnienia Biura Projektowego / Dz.U.24/1994, poz.83, art. 115-118 /