

DWA BUDYNKI MIESZKALNE WIELORODZINNE

inwestor

Roza Development Sp.z o.o.
ul.Ptasia 14, 26-600 Radom

adres

dziłka nr ewid.:
58/61,58/71,58/72,58/65 w Radomiu

projektant



**STUDIO
ARCHITEKTONICZNE**
WOJCIECH GĘSIĄK STUDIO ARCHITEKTONICZNE
26-600 RADOM ul.Chrobrego 22
tel: /048/ 384 55 95 fax: /048/ 384 55 96
e-mail: gesiak@post.pl www.wgstudio.pl

Branża

ARCHITEKTURA

Stadium dokumentacji

MIESZKANIA

Nazwa
inwestycji
adres

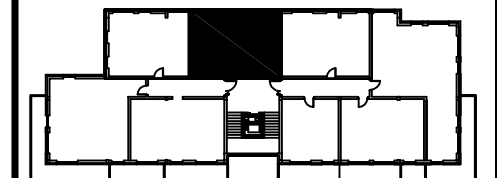
ul. Żwirki i Wigury, Radom

Autor:

mgr inż.arch. Wojciech Gęsiak
WBP-II-K-8386/RA/58/83

Wykonał:

mgr Inż.arch. Ewelina Klimek
mgr Inż.arch. Kinga Kanlk



RZUT POZIOMU PARTERU

Powierzchnia mieszkania - 52,40m²
Powierzchnia tarasu - 13,59m²
Powierzchnia komórki - 8,76m²
Powierzchnia ogrodu - 78,13m²

Treść rysunku

**Poziom +0
B1.I.M4**

Data
09_2014

Skala
1:50

Nr projektu
P614

Format
A3

Nr rysunku
A.004.2

Wszystkie prawa zastrzeżone, licencja z prawem reprodukcji lub udostępniania osobom trzecim tego rysunku lub jego części, bez wyjątku upoważnienia Biura Projektowego / Dz.U.24/1994, poz.83, art. 115-118 /