

DWA BUDYNKI MIESZKALNE WIELORODZINNE

inwestor
Roza Development Sp.z o.o.
ul.Ptasia 14, 26-600 Radom

adres
działka nr ewid.:
58/61,58/71,58/72,58/65 w Radomiu

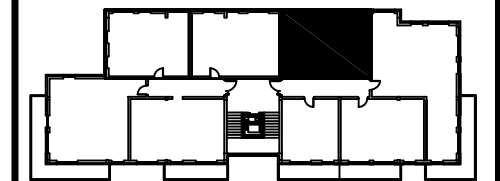
projektant
**STUDIO
ARCHITEKTONICZNE**
WOJCIECH GĘSIĄK STUDIO ARCHITEKTONICZNE
26-600 RADOM ul.Chrobrego 22
tel: /048/ 384 55 95 fax: /048/ 384 55 96
e-mail: gesiak@post.pl www.wgstudio.pl

Branża: ARCHITEKTURA
Stadium dokumentacji: MIESZKANIA

Nazwa inwestycji: ul. Żwirki i Wigury, Radom

Autor:
mgr inż.arch. Wojciech Gęsiak
WBP-II-K-8386/RA/58/83

Wykonał:
mgr Inż.arch. Ewelina Klimek
mgr Inż.arch. Kinga Kanlk



RZUT POZIOMU PARTERU

Powierzchnia mieszkanla - 54,89m²
Powierzchnia tarasu - 13,59m²
Powierzchnia komórki - 8,87m²
Powierzchnia ogrodu - 78,13m²

Treść rysunku

Poziom +0 B1.I.M5

Data	05_2015	Skala	1:50
Nr projektu	P614	Format	A3
Nr rysunku	A.005.2		

All rights reserved including the right to reproduce or disclose to third parties this drawing or position thereof without the specific written authorisation of Architektonical Design Office / DZ.U.24/1994, poz.83, art. 115-118 /
Wszelkie prawa zastrzeżone, łącząc z prawem reprodukcji lub udostępniania osobom tracim tego rysunku lub jego części, bez wyraźnego upoważnienia Biura Projektowego / DZ.U.24/1994, poz.83, art. 115-118 /