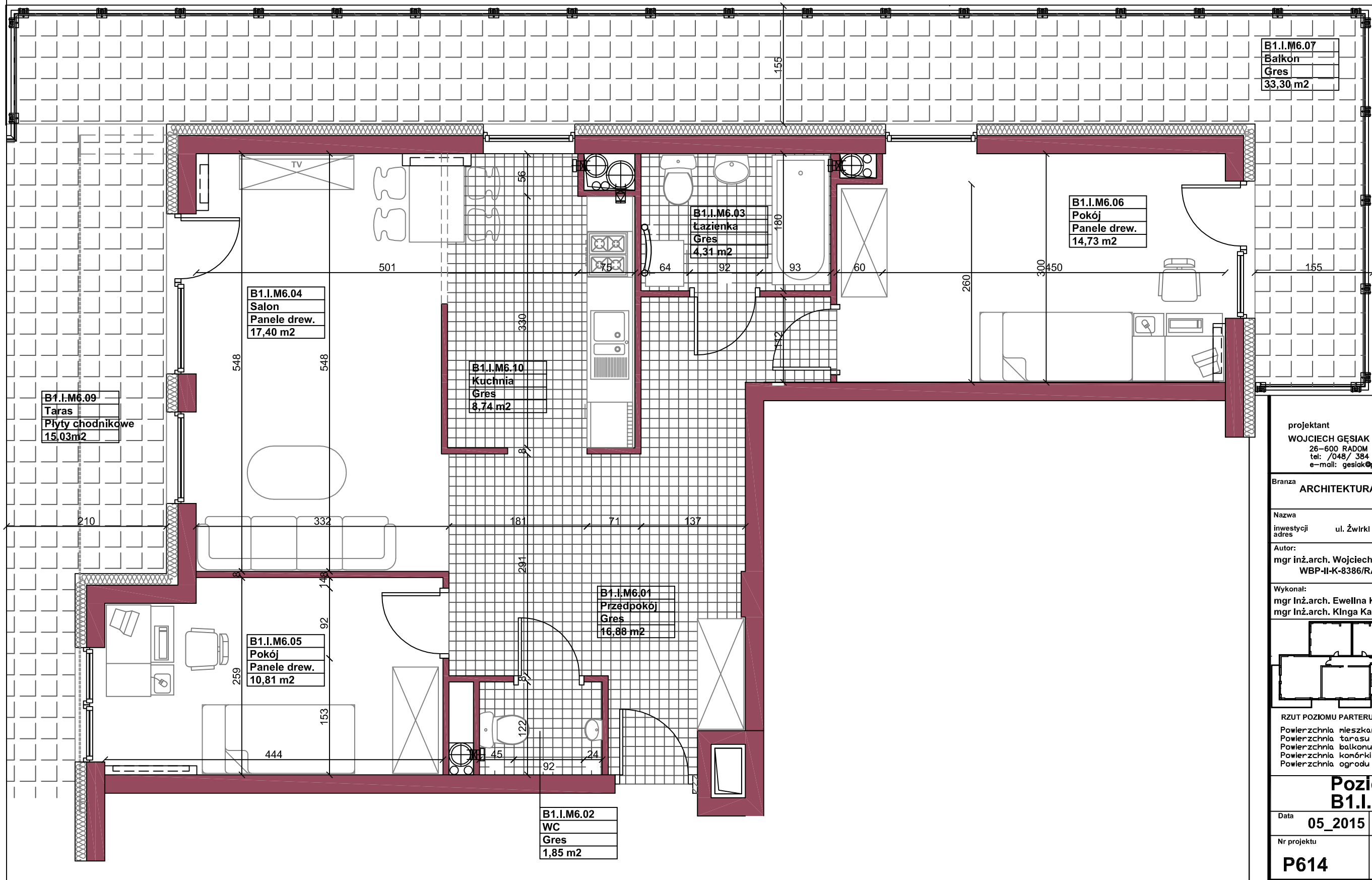


inwestor **DWA BUDYNKI  
MIESZKALNE  
WIELORODZINNE**

adres **Roza Development Sp.z o.o.  
ul.Ptasia 14, 26-600 Radom**

działka nr ewid.:  
**58/61,58/71,58/72,58/65 w Radomiu**



**B1.I.M6.07**  
Balkon  
Gres  
33,30 m<sup>2</sup>

**B1.I.M6.06**  
Pokój  
Panele drew.  
14,73 m<sup>2</sup>

**B1.I.M6.03**  
Łazienka  
Gres  
4,31 m<sup>2</sup>

**B1.I.M6.04**  
Salon  
Panele drew.  
17,40 m<sup>2</sup>

**B1.I.M6.10**  
Kuchnia  
Gres  
8,74 m<sup>2</sup>

**B1.I.M6.09**  
Taras  
Płyty chodnikowe  
15,03 m<sup>2</sup>

**B1.I.M6.05**  
Pokój  
Panele drew.  
10,81 m<sup>2</sup>

**B1.I.M6.01**  
Przedpokój  
Gres  
16,88 m<sup>2</sup>

**B1.I.M6.02**  
WC  
Gres  
1,85 m<sup>2</sup>



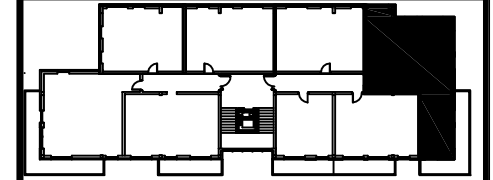
projektant  
**WOJCIECH GĘSIAK STUDIO ARCHITEKTONICZNE**  
26-600 RADOM ul.Chrobrego 22  
tel: /048/ 384 55 95 fax: /048/ 384 55 96  
e-mail: gesiak@post.pl www.wgstudio.pl

Branża **ARCHITEKTURA** Stadium dokumentacji **MIESZKANIA**

Nazwa  
inwestycji adres **ul. Żwirki i Wigury, Radom**

Autor:  
**mgr inż.arch. Wojciech Gęsiak**  
WBP-II-K-8386/RA/58/83

Wykonał:  
**mgr Inż.arch. Ewelina Kilmek**  
**mgr Inż.arch. Kinga Kanik**



RZUT POZIOMU PARTERU  
Powierzchnia mieszkania - 74,72m<sup>2</sup>  
Powierzchnia tarasu - 15,03m<sup>2</sup>  
Powierzchnia balkonu - 33,30m<sup>2</sup>  
Powierzchnia komórki - 8,76m<sup>2</sup>  
Powierzchnia ogrodu - 84,85m<sup>2</sup>

**Poziom +0**  
**B1.I.M6** 1:50

Data **05\_2015** Skala

Nr projektu **P614** Format **A3** Nr rysunku **A.006.2**