

DWA BUDYNKI MIESZKALNE WIELORODZINNE

inwestor
Roza Development Sp.z o.o.
ul.Ptasia 14, 26-600 Radom

adres
działka nr ewid.:
58/61,58/71,58/72,58/65 w Radomiu

projektant

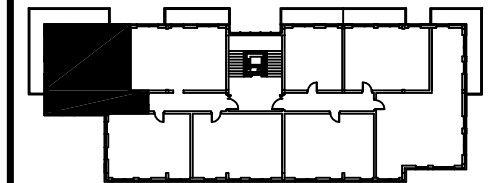
WOJCIECH GĘSIAK STUDIO ARCHITEKTONICZNE
26-600 RADOM ul.Chrobrego 22
tel: /048/ 384 55 95 fax: /048/ 384 55 96
e-mail: gesiak@post.pl www.wgstudio.pl

Branża
ARCHITEKTURA Stadium dokumentacji
MIESZKANIA

Nazwa inwestycji
adres
ul. Żwirki i Wigury, Radom

Autor:
mgr inż.arch. Wojciech Gęsiak
WBP-II-K-8386/RA/58/83

Wykonał:
mgr inż.arch. Ewelina Klimek



RZUT POZIOMU PARTERU
Powierzchnia mieszkania - 62.49m²
Powierzchnia balkonu - 27.01m²
Powierzchnia tarasu - 6.74m²
Powierzchnia komórki - 8.87m²
Powierzchnia ogrodu - 74.42m²
Powierzchnia tarasu pod pergolą - 10.04m²

Treść rysunku
**Poziom +0
B2.I.M2**

Data	09_2014	Skala	1:100
Nr projektu	P614	Format	A3
		Nr rysunku	A.010.1

All rights reserved including the right to reproduce or disclose to third parties this drawing or position thereof without the specific written authorisation of Architectural Design Office / Dz.U.24/1994, poz.83, art. 115-118 /
Wszelkie prawa zastrzeżone, łącznie z prawem reprodukcji lub udostępniania osobom trzecim tego rysunku lub jego części, bez wyraźnego upoważnienia Biura Projektowego / Dz.U.24/1994, poz.83, art. 115-118 /