

DWA BUDYNKI MIESZKALNE WIELORODZINNE

inwestor

Roza Development Sp.z o.o.
ul.Ptasia 14, 26-600 Radom

adres

działka nr ewid.:
58/61,58/71,58/72,58/65 w Radomiu

projektant

**STUDIO
ARCHITEKTONICZNE**
WOJCIECH GĘŚIAK STUDIO ARCHITEKTONICZNE
26-600 RADOM ul.Chrobrego 22
tel: /048/ 384 55 95 fax: /048/ 384 55 96
e-mail: gesiak@post.pl www.wgstudio.pl

Branża

ARCHITEKTURA

Stadium dokumentacji

MIESZKANIA

Nazwa
inwestycji
adres

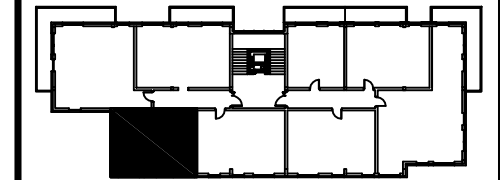
ul. Żwirki i Wigury, Radom

Autor:

mgr inż.arch. Wojciech Gęsiak
WBP-II-K-8386/RA/58/83

Wykonał:

mgr inż.arch. Ewelina Klimek
mgr inż.arch. Kinga Kanik



RZUT POZIOMU PARTERU

Powierzchnia mieszkania - 48,06m²
Powierzchnia tarasu - 23,39m²
Powierzchnia komórki - 8,87m²
Powierzchnia ogrodu - 71,71m²
Powierzchnia pergoli - 12,86m²

Treść rysunku

Poziom +0
B2.I.M3

Data
05_2015

Skala
1:50

Nr projektu
P614

Format
A3

Nr rysunku
A.011.2

All rights reserved including the right to reproduce or disclose to third parties this drawing or position thereof without the specific written authorisation of Architektonical Design Office / Dział U.24/1994, poz.83, art. 115-118 /
Wszelkie prawa zastrzeżone. Łacznia z prawem reprodukcji lub udostępniania osobom trzecim tego rysunku lub jego części, bez wyjątkowego upoważnienia Biura Projektowego / Dział U.24/1994, poz.83, art. 115-118 /