

DWA BUDYNKI MIESZKALNE WIELORODZINNE

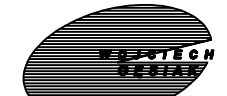
inwestor

Roza Development Sp.z o.o.
ul.Ptasia 14, 26-600 Radom

adres

dziłka nr ewid.:
58/61,58/71,58/72,58/65 w Radomiu

projektant



**STUDIO
ARCHITEKTONICZNE**
WOJCIECH GĘSIĄK STUDIO ARCHITEKTONICZNE
26-600 RADOM ul.Chrobrego 22
tel: /048/ 384 55 95 fax: /048/ 384 55 96
e-mail: gesiak@post.pl www.wgstudio.pl

Branża

ARCHITEKTURA

Stadium dokumentacji

MIESZKANIA

Nazwa
Inwestycji
adres

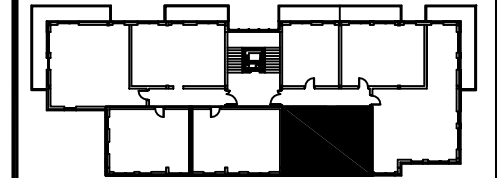
ul. Żwirki i Wigury, Radom

Autor:

mgr Inż.arch. Wojciech Gęsiak
WBP-11-K-8386/RA/58/83

Wykonał:

mgr inż.arch. Ewelina Klimek
mgr Inż.arch. Kinga Kanik



RZUT POZIOMU PARTERU

Powierzchnia mieszkania - 60,03m²
Powierzchnia tarasu - 16,22m²
Powierzchnia komórki - 8,87m²
Powierzchnia ogrodu - 89,84m²
Powierzchnia tarasu pod pergolą - 14,57m²

Treść rysunku

**Poziom +0
B2.I.M5**

Data
05_2015

Skala
1:50

Nr projektu
P614

Format
A3

Nr rysunku
A.013.2

Wszelkie prawa zastrzeżone. Iacznie z prawem reprodukcji lub udostępniania osobom trzecim tego rysunku lub jego części. bez wyraźnego upoważnienia Biura Projektowego / Dz.U.24/1994, poz.83, art. 115-118 / All rights reserved including the right to reproduce or disclose to third parties this drawing or position thereof without the specific written authorisation of Architektonical Design Office / Dz.U.24/1994, poz.83, art. 115-118 /